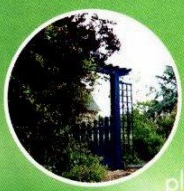
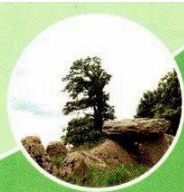
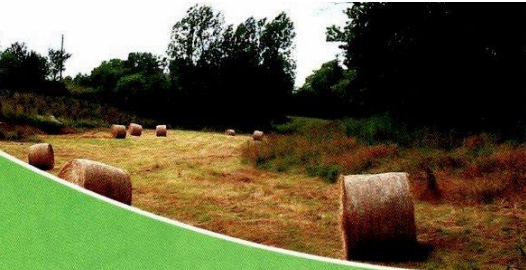
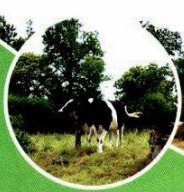


Circuit de Bagué

Saint-Germain-en-Coglès



Le dolmen du Rocher-Jacquot est un monument funéraire de construction complexe, composé à l'origine de deux allées couvertes, d'un menhir et d'un dolmen. Aujourd'hui assez endommagé, le monument était encore partiellement recouvert de son tertre jusqu'au XIX^e siècle, époque des fouilles par Danjou de la Garenne.



Il existe autant de chemins que de profils et d'utilisations, et autant de termes pour les nommer. Ainsi, la rote est un sentier utilisé comme raccourci entre les villages ; il existait des rotes messières pour aller à la messe, des rottes meunières pour aller au moulin, etc. Le port-à-dos désigne un sentier desservant un champ isolé et ne permettant que le passage d'un homme portant sa charge sur le dos. Les sentiers battus sur le haut d'une haie pour éviter un mauvais chemin sont appelés des levées. Enfin, la rabine est un chemin planté d'arbres.



taux de chemins en terre ou empierrés : 65%

Le circuit de Bagué déroule des chemins d'une grande diversité, entre bocage, landes et vallées, pour offrir au final un très beau parcours à travers la campagne germanaise. Du vallon de la Volerie à la vallée de la Minette, à la rencontre du petit patrimoine des hameaux traversés deci-delà, retrouvez tout au long de la balade les éléments qui forgent le Coglais : le bois, l'eau et la pierre...



Départ : par le vallon de la Volerie, devant la mairie. Remontez le vallon jusqu'au lavoir et traversez la D105.

- 1 Rejoignez la Nouriais, puis remontez à droite à la sortie du hameau pour une vue imprenable sur le Coglais. Rejoignez le village du Rocher-Jacquot.
- 2 Le circuit descend le chemin sur la droite mais le dolmen du Rocher-Jacquot (période néolithique) constitue une halte de choix... Dans ce cas, prenez à gauche en remontant la route puis, au bout d'une centaine de mètres, à gauche dans le champ (voir verso).
- 3 Rejoignez la voie ferrée ; prenez-la à gauche, quittez-la quelques mètres après par le chemin à droite. Gagnez la Béruchère.
- 4 Contournez le lieu-dit et enjambez la Minette (limite entre Saint-Germain et Romagné) au niveau du moulin à eau de la Béruchère.
- 5 Au carrefour, laissez le chemin à gauche pour aller tout droit puis tournez à droite pour atteindre la D155. Avec attention, traversez la route et continuez en face direction Pierrefitte. Plus loin, laissez Pierrefitte sur la gauche et prenez à droite le chemin vous amenant à la Pitoisière.
- 6 Passez à nouveau d'une rive à l'autre de la Minette, entre la Pitoisière et le Mée. Laissez le Vollandry sur la droite et partez tout droit par le chemin vers Courtoux. De là, profitez des magnifiques et larges chemins creux pour gagner les villages du Haut-Bagué et de Bagué.
- 7 Quittez le Bagué par le chemin au nord débouchant à la Croix-Triquet. Avec précaution, traversez la D155 pour suivre la petite route face à vous. Laissez la voie ferrée de par et d'autre de la route et préférez le chemin suivant à droite. Remontez ensuite vers la gauche ; rejoignez la D19 et venez frôler l'Epine. Pas de relâchement : continuez tout droit afin d'atteindre la Bazillais.
- 8 A la sortie de la Bazillais, rentrez dans le vallon descendant à droite, rejoignant la vallée de la Volerie ; revenez sur vos pas une fois le ruisseau de la Volerie atteint pour retrouver votre point de départ.

