

Circuit n°11

Le Circuit des Rochers

Commune de Chauvigné



Départ : Place de l'église à Chauvigné
GPS : 48.376251, -1.461791

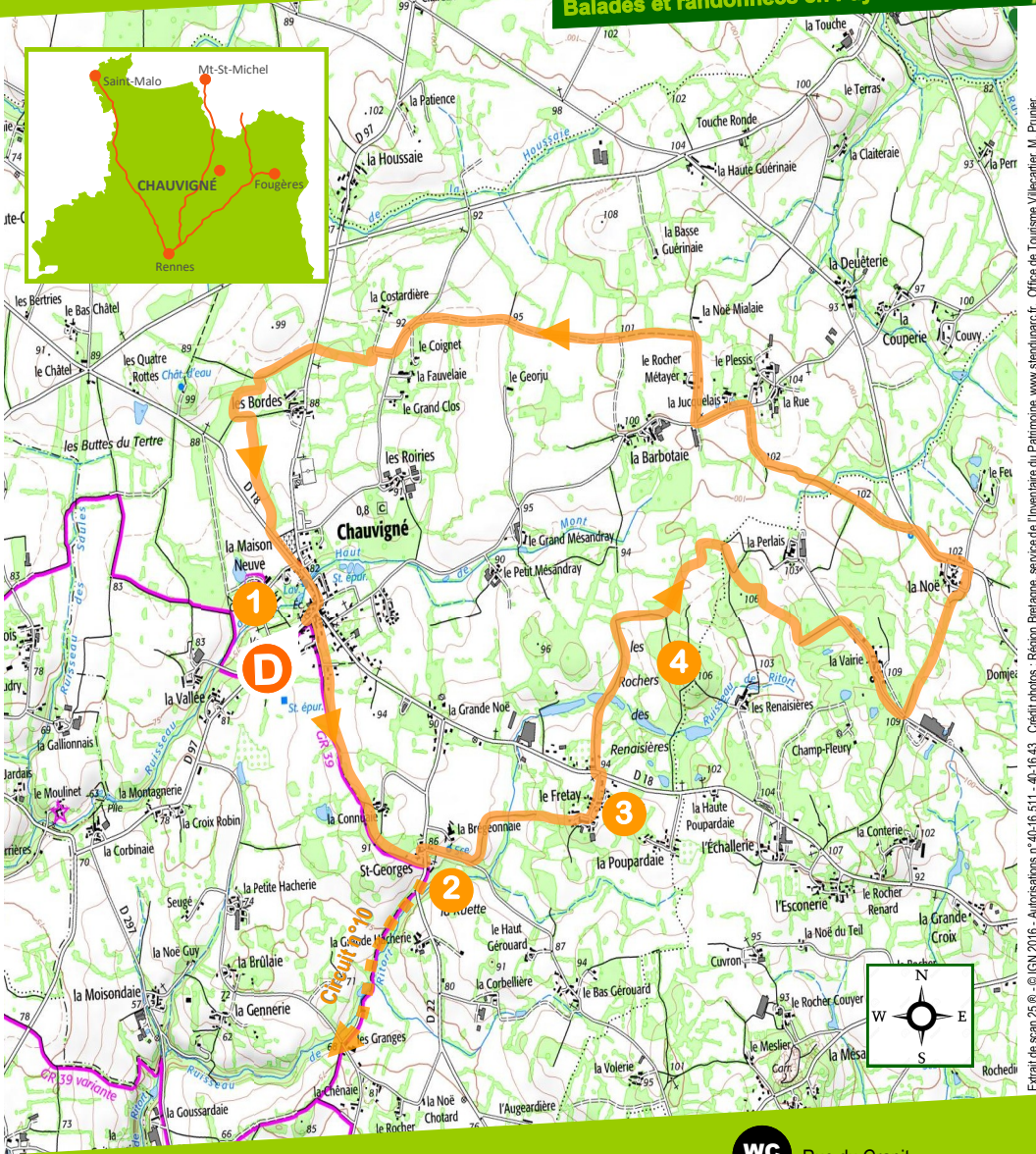
Distance : 12 km Durée : 3h20

Chemins en terre ou empierrés : 77 %

Balissage à suivre :



Balades et randonnées en Pays de Fougères



Chauvigné vous propose une escapade de quelques heures au cœur du pays du granit. Des prairies où il affleure aux bâtisses traditionnelles, partout vous retrouverez trace de cette roche dont l'exploitation constitue, encore aujourd'hui, un pan de l'économie locale.

- 1 L'église Notre Dame, mentionnée dès le 11e siècle, conserve dans son gros œuvre (nef et abside) des vestiges romans. Elle fut transformée au 15e siècle (porche, baies, charpente apparente), au 16e siècle (chapelle au nord du chœur, abside), puis en 1654 comme l'atteste une inscription dans la sacristie. Les seigneurs de Chauvigné y avaient « droit d'enfeu » et de nombreuses pierres tombales armoriées, portant épées, calices ou croix, apparaissent dans le pavage à l'intérieur de l'édifice.
- 2 Connu comme la première paroisse de Chauvigné, le village de Saint-Georges conserve quelques éléments remarquables qui méritent qu'on s'y attarde. Si la chapelle a totalement disparu, l'emplacement du cimetière est matérialisé par la croix qui se dresse au sein du village. L'ancien presbytère quant à lui, bien que laissé à l'abandon, garde toujours les traces de sa splendeur passée. Belle découverte !
- 3 Le village du Fretay est probablement l'un des villages les plus remarquables de Chauvigné. Profitez de cette halte pour admirer l'habitat et notamment la maison dotée d'une tourelle.
- 4 Chauvigné possédait dans les années 20, des carrières d'extraction du granit bleu, implantées à proximité du village du Fretay avec notamment le site « les Rochers des Renaisières ». L'extraction du granit à Chauvigné, est aujourd'hui devenue marginale. Cependant, l'exploitation perdue autour de la création de monuments funéraires et du mobilier urbain. Une vingtaine de personnes travaillent dans l'exploitation du granit.



1



2



3

Conseil : à Chauvigné, parcourez aussi le circuit n°10 - Le Circuit de Saint-Georges.

WC Rue du Granit

Auberge La Maison Neuve
La Maison Neuve
Tel. 02 99 95 05 64

En cas d'urgence, appelez le 112

Epicerie Epulettes et Causettes
Rue du Granit



Office de Tourisme Coesnon Marches de Bretagne
2 Place de l'Hôtel de Ville - 35560 Bazouges-la-Pérouse
Tél. 02 99 97 40 94 - info@marchesdebretagne.com

D'autres randonnées sont disponibles sur www.tourisme-marchesdebretagne.com